

S2 Lite 3DViewer

 **TOPCON**

コンピュータ・システム株式会社

S2 Lite 3DViewer

IP-S2 Lite 動画専用 Viewer



IP-S2 Lite で撮影した 360 度の 全周動画が閲覧可能！

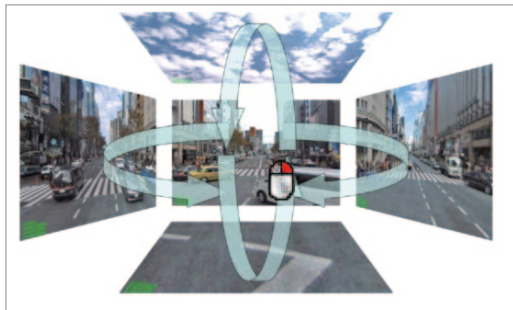
- 全周動画閲覧、距離、面積計測、CG 登録機能搭載
- 用途に応じ、有償版と無償版を用意
- GIS エンジンが不要 360 度動画と地図の連携が可能 *1
- CG や計測データの記録に対応 *2
- USB メモリ等リムーバブルディスクから起動が可能

*1 有償版のみ インターネット環境が必要です。 *2 有償版のみ

IP-S2 Lite の撮影データをもっと活用できる多彩な機能

全周動画の閲覧

映像上で上下左右 360 度あらゆる角度に視点を回転させることが可能です。



計測機能搭載

動画内にて、任意の三次元位置、距離、面積の計測が可能です。



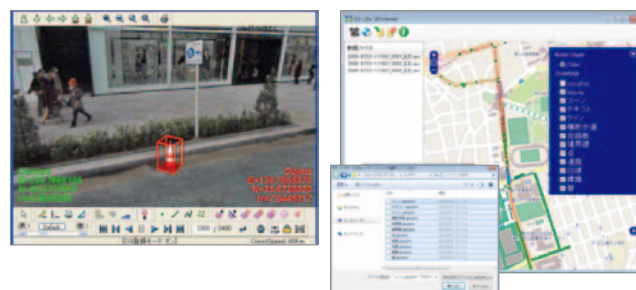
全周動画及び走行ルートと地図との連動

地図はインターネット上から取得します。
GIS や地図ソフトは不要です。



CG の配置

CG の配置情報や計測結果が保存可能です。



主な機能	S2 Lite 3DViewer (有償版)	S2 Lite 3DViewer (無償版)
座標、距離、面積の計測	○	○
動画ウィンドウを使った 360 度動画の閲覧	○	○
USB メモリ等リムーバブルディスクから起動	○	○
地図との連携 (マップウィンドウの利用)	○	—
計測結果 (座標、距離、面積など) の入出力	○	—
動画ウィンドウのクリップボードコピー及び印刷	○	—
CG の全周映像内への配置	○	—
全周映像内でのコメント表示	○	—
ジオメトリ・CG の登録及びタグ情報の追加	○	—

動作環境

OS	Windows XP SP3, Windows 7 Home Premium 以上 (32-bit/64-bit)*
CPU (推奨)	Intel Core Duo 1.4 GHz 同等以上
RAM (推奨)	2GB 以上
HDD	100MB 以上
画面設定	32bit RGB, 1024 × 768 ピクセル
USB ポート	1 つ以上 (プロテクションキー用)
グラフィックカード (推奨)	OpenGL1.2 以上をサポート 独立グラフィックチップ使用のグラフィックアダプタービデオメモリ 256MB 以上
ネットワーク (有償版のみ)	インターネット常時接続

*32bit 環境での動作となります。

JSIMA
Japan Surveying Instruments Manufacturers' Association
このマークは日本測量機器工業会のシンボルマークです

商品に関するお問い合わせ **☎ 0120-54-1199 (フリーダイヤル)**
トプコン測量機器コールセンター 受付時間9:00~17:35(土・日・祝日・トプコン休業日は除く)

ホームページ <http://www.topcon.co.jp>

株式会社 **トプコン** 本社 スマートインフラ・カンパニー 新規事業推進部
〒174-8580 東京都板橋区蓮沼町75-1
TEL (03)3558-2511 FAX (03)3558-2654



株式会社 **トプコンソキア ポジショニングジャパン**

本社 〒174-8580 東京都板橋区蓮沼町75-1 TEL (03)5994-0671 FAX (03)5994-0672

札幌営業所 仙台営業所 東京営業所 名古屋営業所
大阪営業所 福岡営業所 開発営業部 3D計測営業部

株式会社 **トプコンサービス** 〒174-8580 東京都板橋区蓮沼町75-1 TEL (03)3965-5491 FAX (03)3969-0275

- その他カタログ記載の製品名等は各社の商標または登録商標です。
- カタログ掲載商品の仕様及び外観は、改良のため予告なく変更されることがあります。
- カタログと実際の商品の色は、撮影・印刷の関係で多少異なる場合があります。

注意 正しく安全にお使いいただくため、ご使用前に必ず「取扱説明書」をよくお読みください。

ご用命は
コンピュータ・システム株式会社
京都市上京区笹屋町通千本西入笹屋四丁目273番3
TEL:075-462-5411 FAX:075-464-2153
<http://www.comsys-kk.co.jp>