

3Dモデルを現場に投影し、施工物の形状をイメージ
タブレット内で、現実世界に3Dモデルを融合！



快測AR



ARで見る未来の現場

特許第6733127号

特許取得

情報処理装置、情報処理方法およびプログラムについての特許

タブレット内で 現実世界に3Dモデルを統合！

「快測AR」は、タブレットを通して現実世界に3Dモデルを投影し、誰でも施工物の形状をイメージできる建設業向けのAR(拡張現実)アプリケーションです。

INNOSiTEシリーズで作成した3Dモデルを活用してイメージを共有することで、工事関係者間で伝えづらかった完成形状の確認および作業説明や、発注者や近隣住民などへの状況説明も、想像を確実にした説明ができるようになります。また、「快測ナビAdv」と連携して、高精度な位置合わせで3Dモデルを投影し現場をサポート。「快測AR」が『誰でもわかる現場』を実現します。



「快測AR」が仕事の質を上げる

- ✔ **着工前、月間・週間工程、竣工時が見える化**
 → 各施工ステップに応じて、現場スタッフとのイメージを共有

- ✔ **発注者と合意を形成**
 → 3Dモデルで、現場の課題をわかりやすく発注者に説明

- ✔ **すべてのステークホルダーに伝わる**
 → 現場に関わるすべての方々にもARで見える化し、理解を促進

- ✔ **BIM/CIM工事の推奨項目**
 → 施工箇所をARで確認することで、加点や評価を得られるチャンス



「快測AR」の活用シーンをチェック！ ▶

業界初！ 3Dモデルを『簡単』に『高精度』に投影！

KENTEMマーカーと「快測ナビ Adv」で、どこでも高精度位置合わせ

現場にARで3Dモデルを表示させる場合、正しい位置にモデルを投影することが重要となります。「快測AR」は、KENTEMマーカーと「快測ナビ Adv」で、どこでも確実に位置合わせが可能です。また、移動して3Dモデルがずれてしまった場合も、設定し直すことができます。

確実に
位置合わせが
可能



STEP1



任意の箇所にKENTEMマーカーを配置。「快測ナビ Adv」でマーカーの中心を観測。

STEP2



「快測ナビ Adv」にて観測した座標値をQRコードで表示し、「快測AR」で読み込み。

STEP3



「快測AR」で、マーカーを自動認識。

STEP4



「快測AR」で2点目 (TS方向) に方向を合わせて完了。

簡易2点合わせも可能！

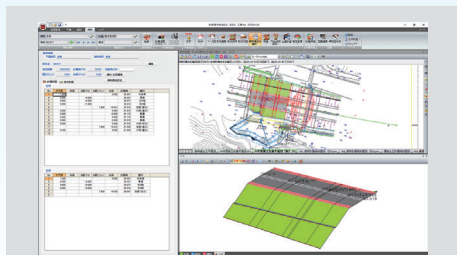
- ① 位置合わせに使用する2点の座標を設定。
- ② 1点目の基準点を指定。
- ③ 2点目の参照点を指定。

※現場で2点の座標が見通せる場合のみ、位置合わせが可能です。



INNOSiTEシリーズで作成した3Dモデルを活かしてBIM/CIM対応

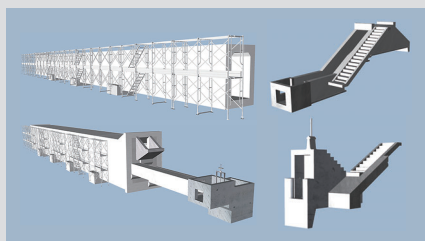
「SITECH 3D」「SITE-STRUCTURE」「SITE-NEXUS」で作成した3Dモデルを「快測AR」に出力できます。統合モデルとして「SITE-NEXUS」に取り込んだ3Dイラストや、その他3Dデータ (IFC や Sketchup等) も「快測AR」に出力が可能です。



サイトック
SITECH 3D

3Dデータ作成ソフト

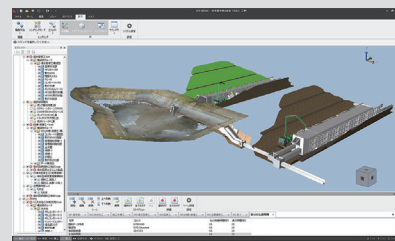
座標登録・平面線形・縦断線形・横断線形を入力して、3次元設計データを作成します。



サイトストラクチャー
SITE-STRUCTURE

3D構造物モデル作成ソフト

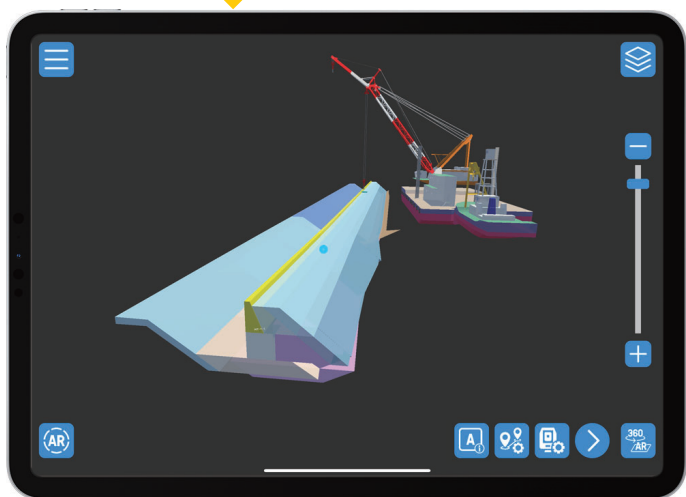
発注図を利用して、簡単操作で正確な3D構造モデルを作成します。



サイトネクサス
SITE-NEXUS

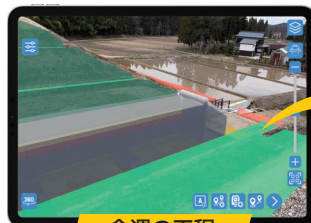
3Dデータ統合ソフト

「SITECH 3D」「SITE-STRUCTURE」で作成した3Dデータを統合したモデルを作成します。



施工ステップに応じた表現も共有

INNOSiTEシリーズで取り込んだ3Dモデルは、レイヤーごとに表示 / 非表示の切り替えが可能。進捗に合わせたレイヤーを表示すれば、施工ステップのイメージを共有することができます。



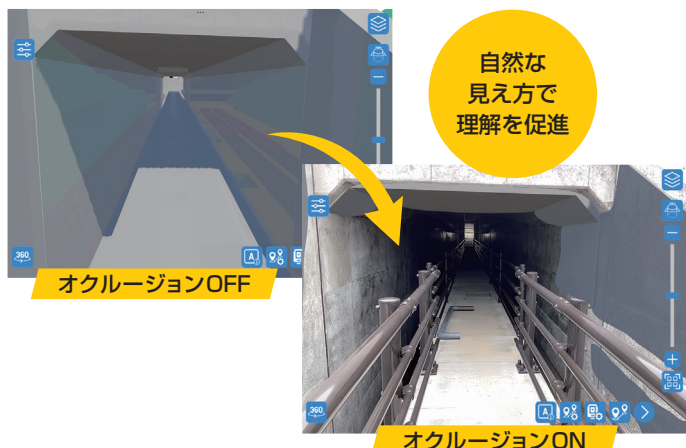
今週の工程



来週の工程

よりリアルなイメージを表現

物体の前後関係を認識し、配置した3Dモデルの一部を隠すことができるオクルージョン機能を搭載。3Dデータをより自然に現実世界に投影することが可能です。



現場に行かなくても卓上でいつでも確認

3Dモデルは実寸表示だけでなく、好みの大きさに配置可能。事務所の机などに小さな3Dモデルを投影することができるので、現場に行かなくてもその場で共有したり、打ち合わせしたりすることができます。



※オクルージョン機能に対応した端末は、iPadPro、Android™タブレットのみとなります。

価格

年額 **39,600**円(税込)
[1ライセンス]

※ライセンスを追加した際は、更新月までの差額を3ヶ月単位でご請求いたします。残り月数は、すべて切り上げとなります。(更新月まで残り4ヶ月の場合は、6ヶ月分をご請求)

オプション

KENTEMマーカーセット

現場にマーカーを設置できるKENTEMマーカーと、設置治具のセット。
風の影響を受けず、現場のハードな環境でも使いやすいメタル製です。



セット内容

- KENTEMマーカー：1枚
- KENTEMマーカー設置治具：1枚

価格

11,000円(税込)



◀ KENTEM
マーカー



設置治具 ▶



ガイドに合わせて
重ねるだけ

多彩なOSに対応

「快測AR」は、iPadやAndroidタブレットなど、多様な端末にて活用いただけます。

iPad Pro / iPad Air※1 / iPad※1 / iPad mini※1
Android タブレット※2

※1：iPad Air、iPad、iPad miniではオクルージョン機能は使用できません。
※2：AR Coreを搭載したAndroidタブレットで動作します。

動作環境

最新の動作環境については、KENTEMのホームページをご確認ください。



デジタルカタログ

スマートフォンやタブレットでいつでもご覧いただけます。



関連製品

快測ナビ Adv

ICT施工現場端末アプリ

配置したKENTEMマーカーを観測して座標値をQRコードに変換し、「快測ナビ Adv」で読み込めるようにします。「快測ナビ Adv」を活用することで、どこでも高精度な位置合わせができ、「快測AR」をサポートします。



●本カタログに記載された価格は、すべて消費税率10%の税込価格です。 ●QRコードは、株式会社デンソーウェーブの商標登録です。 ●SketchUpは、Trimbleの商標です。 ●iPad Pro、iPad Air、iPad、iPad miniは、米国および他の国々で登録されたApple Inc.の商標です。 ●Androidは、Google LLCの商標です。 ●本カタログに記載されている社名および製品名は、それぞれの会社の商標または登録商標です。 ●記載された仕様は予告なしに変更することがありますので、あらかじめご了承ください。

■問い合わせ先

コンピュータ・システム株式会社
京都市上京区菅原町通千本西入管原西丁目273番3
TEL.075-462-5411/FAX.075-464-2153

代理店
トブコン(京滋地区で唯一)
福井コンピュータ・建設システム
アイサンテクノロジー
CHC NAVIGATION JAPAN
*測量機器のレンタル・リースも取り扱っております

■開発元

KENTEM
株式会社建設システム

www.kentem.jp 最新情報はインターネット上でご確認ください

総合案内窓口

0570-200-787

※音声ガイダンスが流れたら、「1」を押してください。

本社
〒417-0862 静岡県富士市石坂312-1
札幌・帯広・盛岡・仙台・新潟・関東・北陸
本社・名古屋・関西・四国・広島・福岡・九州
南九州・沖縄

受付時間
9:00-12:00 / 13:00-17:00
月曜日～金曜日(祝日除く)

2024年6月作成 (KS331-02)